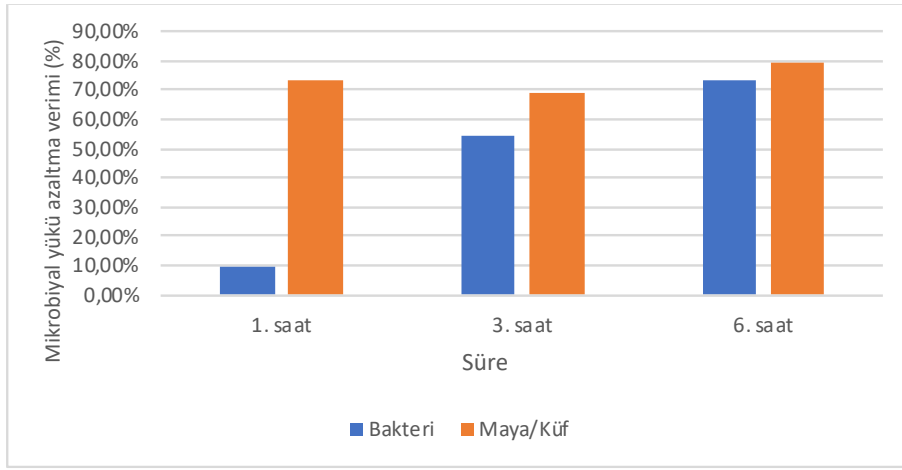


Sayın;

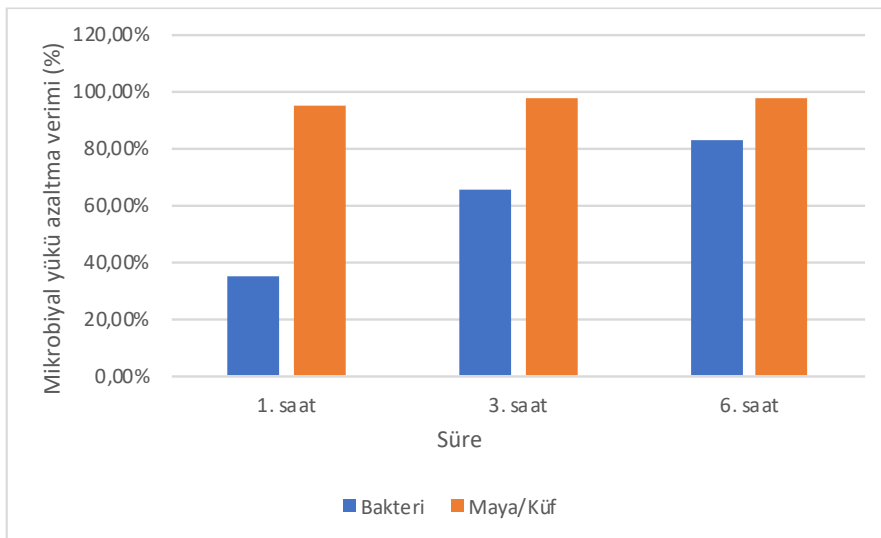
Nanotech İleri Teknolojik Malz. Elek.
Elekt. Sis. San. Ve Tic. A.Ş.

Tarih : 01.06.2021
Analiz No : MTA2105006

NANOTECH/NT 400 MODEL TEMİZLE CİHAZI MİKROBİYAL ETKİNLİK ANALİZİ



Şekil 1. Nöroloji Yoğun Bakım Ünitesinde (400 m³) bulunan cihazın mikrobiyal yükü azaltma verimi



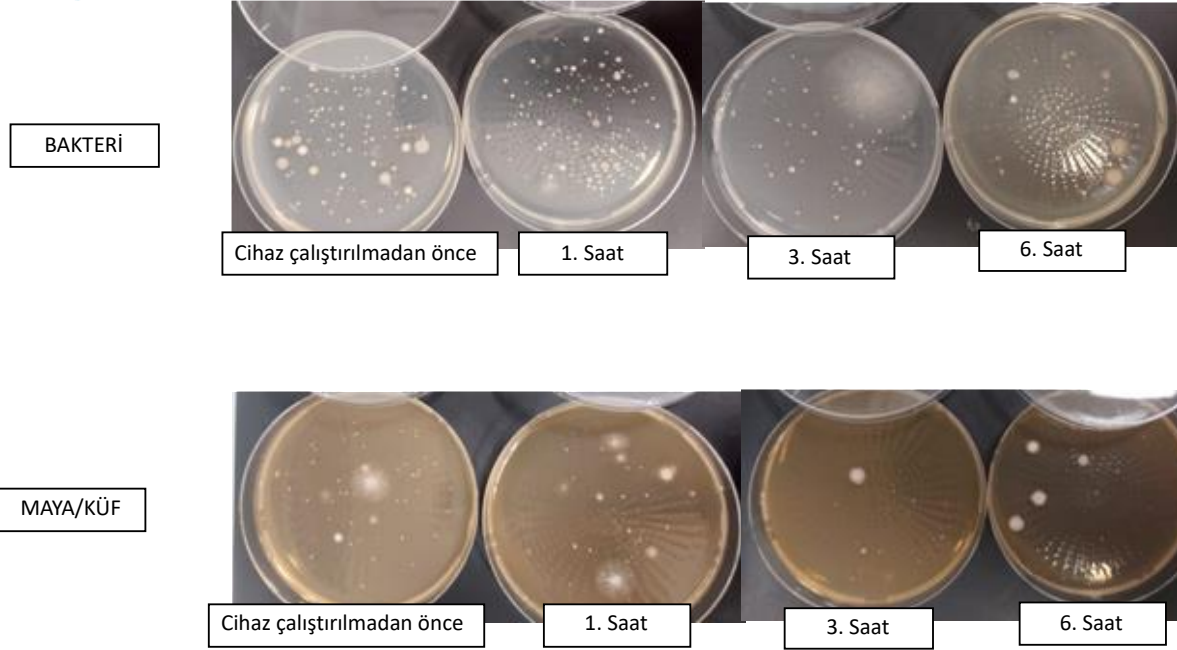
Şekil 2. Yeni Yoğun Bakım Binası Nöroloji Yoğun Bakım COVID 19 Biriminde (800 m³) bulunan cihazın mikrobiyal yükü azaltma verimi

Tablo 1. Nöroloji Yoğun Bakım Ünitesinde (400 m³) ve Yeni Yoğun Bakım Binası Nöroloji Yoğun Bakım COVID 19 Biriminde (800 m³) cihazın mikrobiyal yükü azaltma verimi (%)

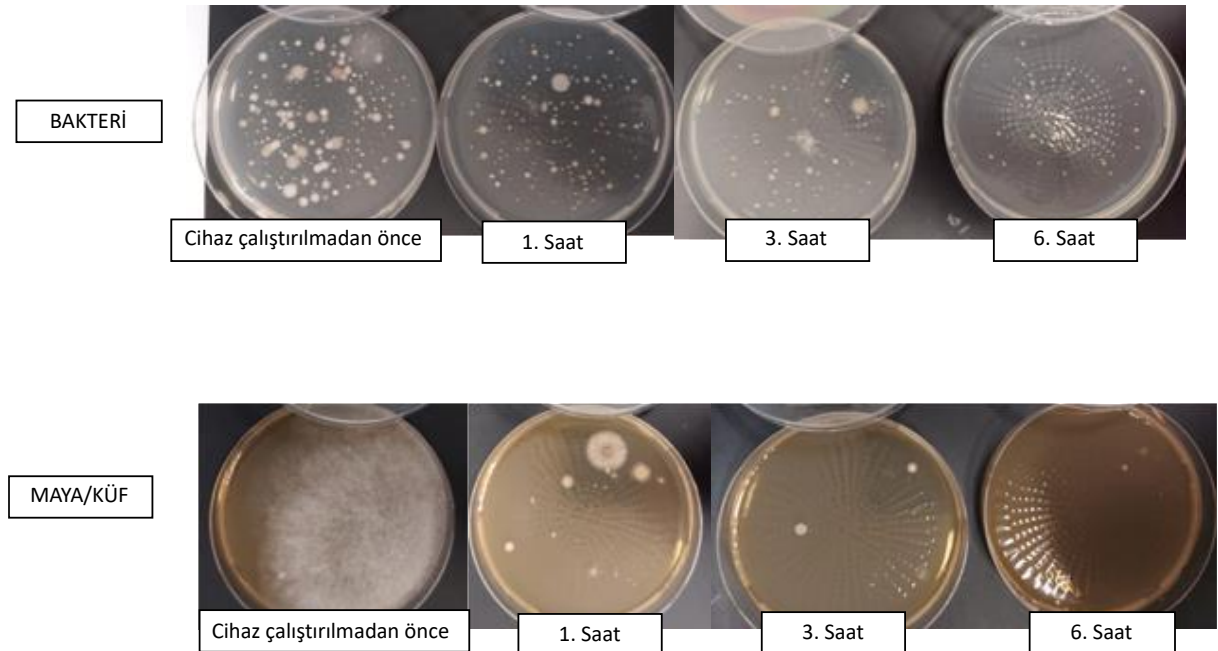
Nöroloji Yoğun Bakım Ünitesi (400 m³)	1. saat	3. saat	6. saat
Bakteri	9,62%	54,54%	73,26%
Maya/Küf	73,23%	69,01%	78,87%
COVID 19 Birimi	1. saat	3. saat	6. saat
Bakteri	34,92%	65,37%	82,53%
Maya/Küf	95,25%	97,25%	98,00%

Tablo 2. Nöroloji Yoğun Bakım Ünitesinde ve Yeni Yoğun Bakım Binası Nöroloji Yoğun Bakım COVID 19 Biriminde (800 m³) zamana bağlı mikrobiyal yük

Nöroloji Yoğun Bakım Ünitesi (400 m³)	T₀	1. saat	3. saat	6. saat
Bakteri (cfu/m ³)	374	338	170	100
Maya/Küf (adet/m ³)	142	38	44	30
COVID 19 Birimi	T₀	1. saat	3. saat	6. saat
Bakteri (cfu/m ³)	670	436	232	117
Maya/Küf (adet/m ³)	800	38	22	16



Şekil 3. Nöroloji Yoğun Bakım Ünitesinde (400 m³) cihazın çalıştırılmadan önce ve sonrasında mikrobiyal yük



Şekil 4. Yeni Yoğun Bakım Binası Nöroloji Yoğun Bakım COVID 19 Biriminde (800 m³) cihazın çalıştırılmadan önce ve sonrasında mikrobiyal yük



NANOTECH/NT 400 MODEL HAVA TEMİZLEME CİHAZI MİKROBİYAL ETKİNLİK ANALİZ RAPORU

Microbiota personeli tarafından Nanotech/NT 400 model hava temizleme cihazı ile Nöroloji Yoğun Bakım Ünitesi (400 m³) ve Yeni Yoğun Binası Nöroloji Yoğun Bakım COVID 19 Biriminde (800 m³), alanlar kullanımda iken çalışmalar yapılmıştır. Söz konusu iki alanda cihaz çalıştırılmadan ve cihaz çalıştırdıktan sonra 1, 3 ve 6. saatlerde hava örneklem cihazı (Mas-100 ECO) kullanılarak analizler gerçekleştirilmiştir. Test cihazı hava temizleme cihazının yakınına yerleştirilerek ölçümler alınmıştır.

Hava temizleme cihazının Nöroloji Yoğun Bakım Ünitesinde (400 m³), alan rutin kullanımda iken çalıştırılması ile yapılan testlerin sonucunda elde edilen sonuçlar Şekil 1, 3 ve Tablo 1, 2’de verilmiştir. Elde edilen sonuçlara göre ortamda bulunan toplam mezofilik bakteri sayısında 1. saat sonunda % 9,62, 3. saat sonunda %54,54 ve 6. saatte %73,26 oranında bir azalma belirlenmiştir. Aynı zamanda örnekler alınırken çalışan personelin hareket halinde olduğunda göz önünde bulundurulmalıdır. Söz konusu örneklem alanı için toplam maya/küf sayısında 1. saat sonunda %73,23, 3. saat sonunda %69,01 ve 6. saatte %78,87 oranında bir azalma tespit edilmiştir. Elde edilen sonuçlar değerlendirildiğinde söz konusu örneklem alanı için zamana bağlı olarak mikrobiyal yükte azalma gözlemlenmiştir.

Diğer bir örneklem alanı olan Yeni Yoğun Binası Nöroloji Yoğun Bakım COVID 19 Biriminde (800 m³), alan rutin kullanımda iken çalıştırılması ile yapılan testlerin sonucunda elde edilen sonuçlar Şekil 2, 4 ve Tablo 1, 2’de verilmiştir. Elde edilen sonuçlara göre ortamda bulunan toplam mezofilik bakteri sayısında 1. saat sonunda % 34,92, 3. saat sonunda %65,37 ve 6. saatte %82,53 oranında bir azalma belirlenmiştir. Sonuçlar değerlendirildiğinde söz konusu örneklem alanı için zamana bağlı olarak mikrobiyal yükte azalma belirlenmiştir. Aynı örneklem alanı için toplam maya/küf sayısında ise 1. saat sonunda %95,25, 3. saat sonunda %97,25 ve 6. saatte %98 oranında bir azalma tespit edilmiştir.

Sonuç olarak, Nanotech/NT 400 model hava temizleme cihazının ortamda bulunan mikrobiyal yükün kontrolünde ve etkin olarak azaltılmasında etkili olduğu belirlenmiştir.

MICROBIOTA BİYOTEKNOLOJİ
SANAYİ VE TİCARET ANONİM ŞİRKETİ
Büyükdere, Mh. Prof. Dr. Nabi Avcı Blv.
Eşoğlu Teknopark No:4/59/117
Odunpazarı/ESKİŞEHİR T.C. Sic. No:41563
Eskişehir V.D. Bşk.:6210970418
Mersis:0621097041800001